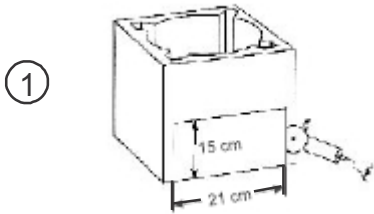
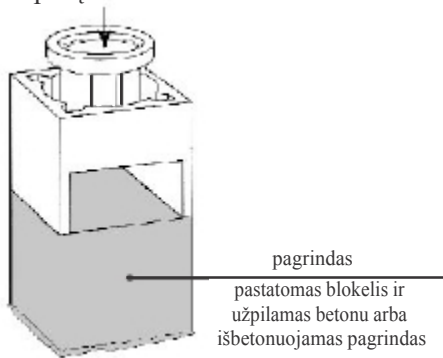


1. Kamino pagrindas

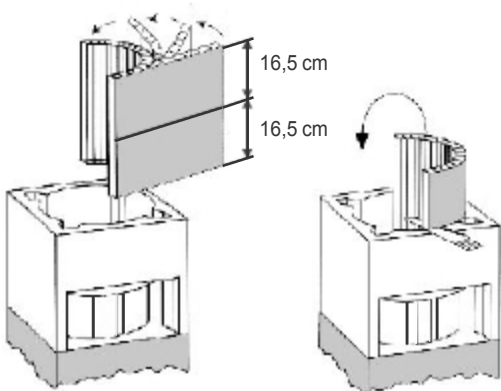
1.1 Blokelyje reikia išpjauti 21x15cm dydžio angą.



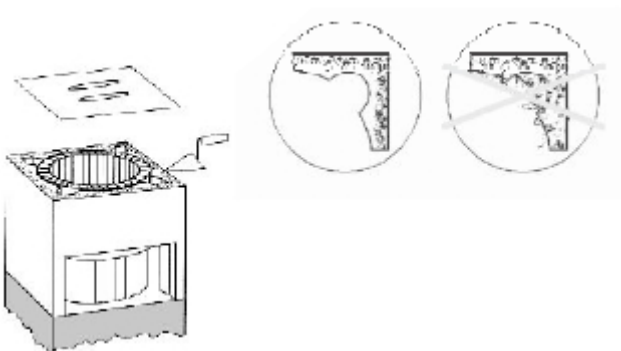
1.2 Išpjautą blokelių reikia uždėti ant pagrindo, įdėti į jį kondensato indą pasukant į angos pusę.



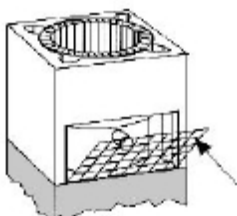
1.3 Mineralinės vatos lakštą perpjauname į 2 dalis (po 16,5cm) ir įdedame į blokelių.



1.4 Užtepame mūrijimo mišinį naudodami šabloną. Neužtepkite ventiliacinių angų!

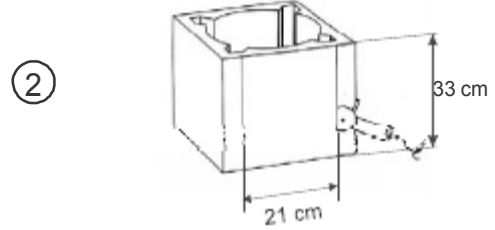


1.5 Uždedame ventiliacines grotėles

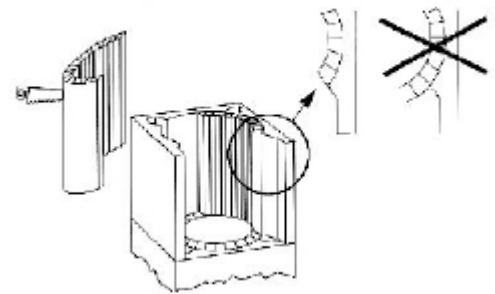


2. Pravalos montavimas

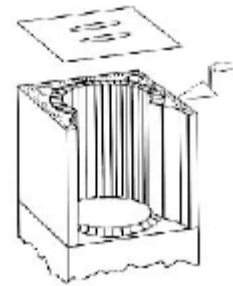
2.1 Antrame blokelyje išpjaujame 21x33cm dydžio angą.



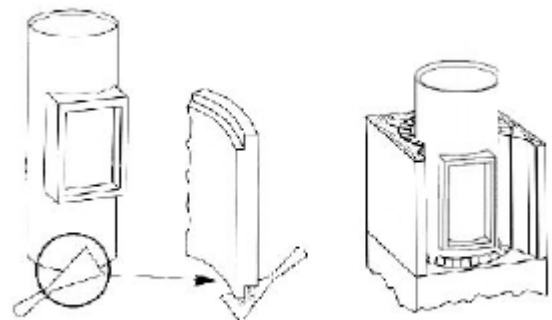
2.2 Į blokelių įdedame mineralinę vatą ir nupjaujame iki ventiliacinių kanalų angų.



2.3 Uždedame blokelių ir užtepame mūrijimo mišiniu naudodami šabloną.



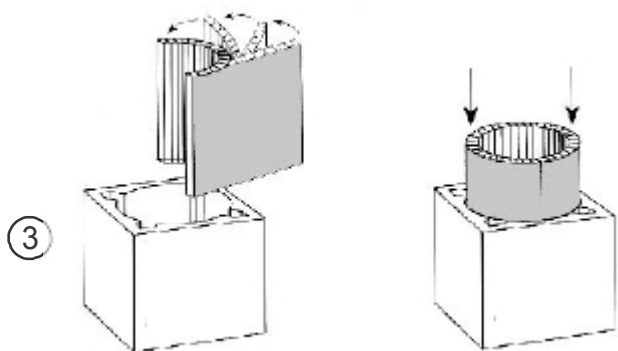
2.4 Sušlapiname pravalos trišakio apatinę dalį ir patepame rūgštims atspariu glaistu ir uždėdame ant kondensato indo.



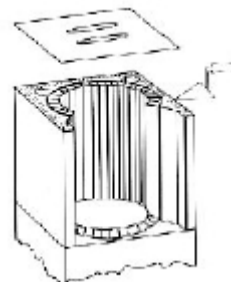
2.5 Drėgna kempine išvalome vidinę keraminių vamzdžių susijungimo siūlę nuo rūgštims atsparaus glaisto.



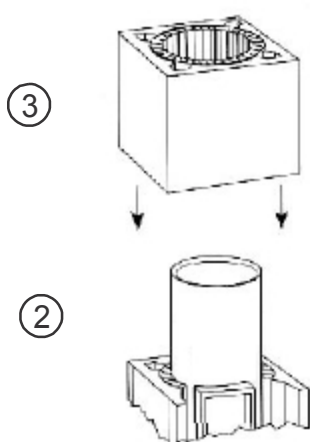
2.6 Sulenkiamo mineralinę vatą ir sudedame į kitą blokelį.



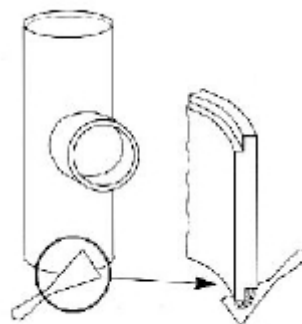
3.3 Uždedame blokelį ir užtepame mūrijimo mišiniu naudodami šabloną.



2.7 Blokelį patepame mūrijimo mišiniu ir uždedame kitą blokelį su mineraline vata.

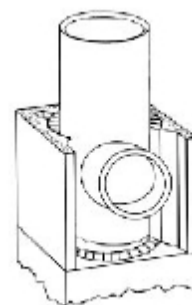


3.4 Sušlapiname prijungimo trišakio apatinę dalį ir patepame rūgštims atspariu glaistu



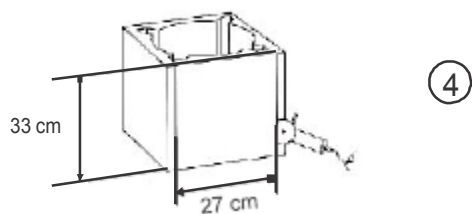
2.8 Priklausomai nuo išmetamų dujų angos aukščio (informacija lentelėje) pradedame tolimesnį montavimą naudodamiesi 3 punktu arba pereinami į 4 punktą.

3.5 Sujungiamo trišakį su apatiniu vamzdžiu.



3. PRIJUNGIMO TRIŠAKIO ĮRENGIMAS

3.1 Išpjauname blokelyje 27cm pločio ir 33cm aukščio angą.

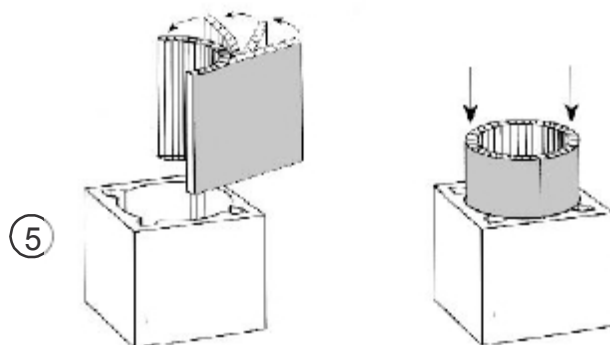
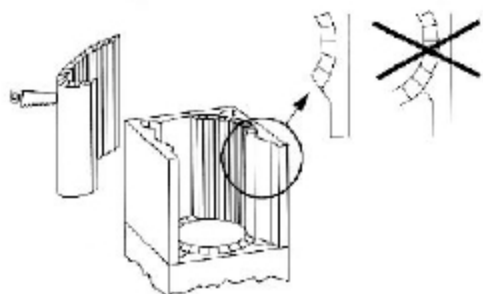


3.6 Drėgna kempine išvalome vidinę keraminių vamzdžių susijungimo siūlę nuo rūgštims atsparaus glaisto.

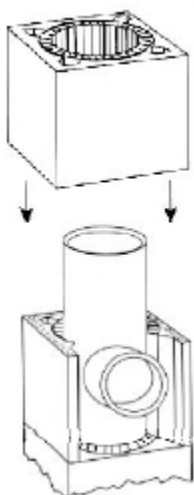


3.7 Į sekantį blokelį įdedame mineralinę vatą.

3.2 Į blokelį įdedame mineralinę vatą ir nupjauname iki ventiliacinių kanalų angų.

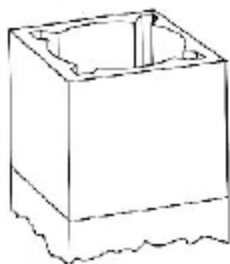


3.8 Blokelį užtepame mūrijimo mišiniu ir uždėdame kitą blokelį su mineraline vata. Neužtepkite ventiliacinių angų!

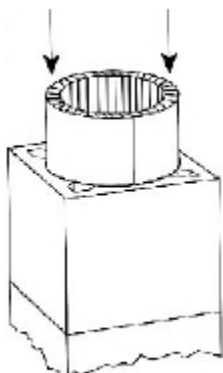


4.TOLIMESNIS MONTAVIMAS.

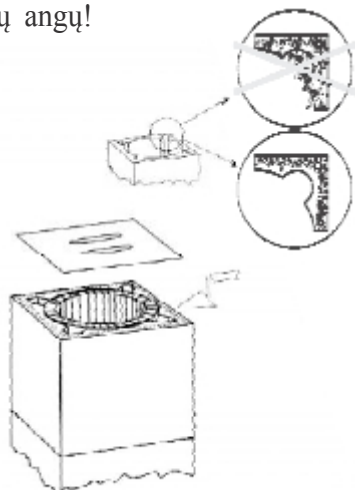
4.1 Uždėk blokelį.



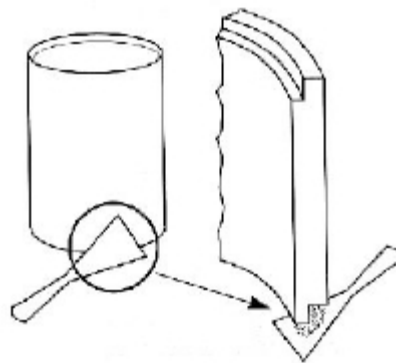
4.2 Sulenk mineralinę vatą ir įkišk į blokelį.



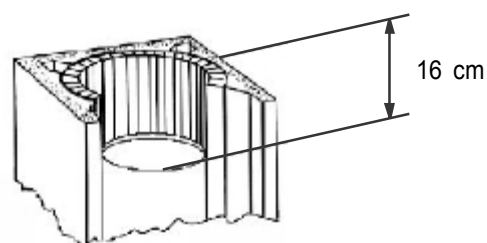
4.3 Užtepame mūrijimo mišinį naudodami šabloną. Neužtepkite ventiliacinių angų!



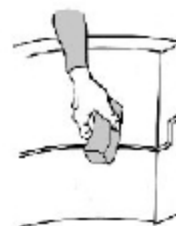
4.4 Sušlapiname keraminio vamzdžio apatinę dalį ir patepame rūgštims atspariu glaistu.



4.5 Keraminį vamzdį sujungiame su apačioje esančiu vamzdžiu. Keraminis vamzdis niekada negali būti išsikišęs virš blokelių!



4.6 Drėgna kempine išvalome vidinę keraminių vamzdžių susijungimo siūlę nuo rūgštims atsparaus glaisto.



4.7 Taip mūrijame blokelių ir keraminius vamzdžius kol pasiekiamo reikiama kamino aukštį.

5. Kamino užbaigimas

I. SU ĮLAJA (perkama pagal atskirą užsakymą)

5.1 Mineralinę vata užbaigame 12 cm žemiau negu viršutinis blokelis.

5.2 Paskutinį keraminį vamzdį reikia nupjauti taip, kad iki blokelių viršaus būtų dar likę 10 cm

5.3 Blokelių padengime mūrijimo mišiniu.

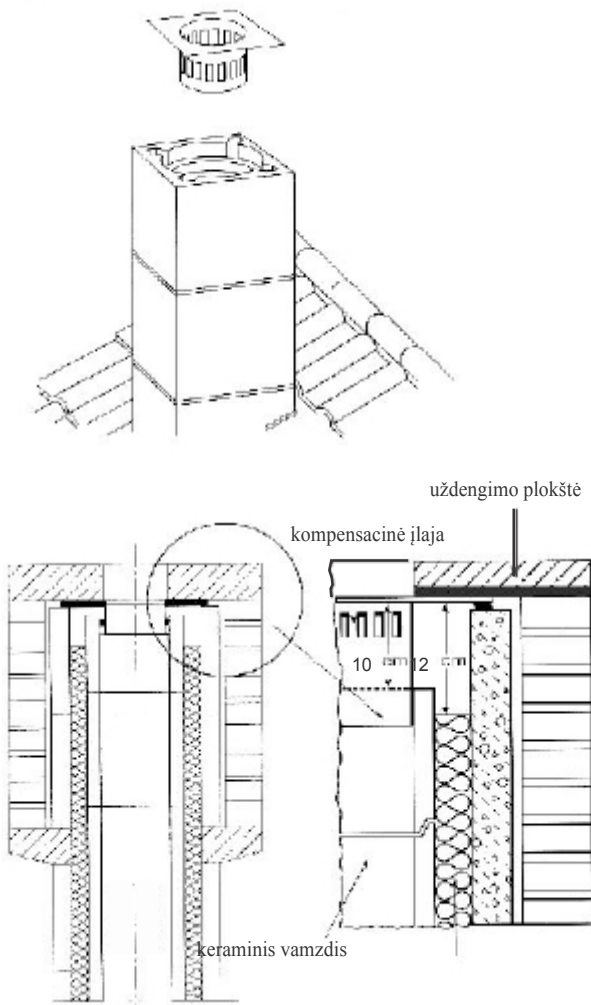
5.4 Į paskutinį blokelį idedame kompensacinę įlają ir uždedame ją ant blokelių viršaus. Kompensacinės įlajos skardeles palenkiame 30 laipsnių kampu.

5.5 Ant įlajos viršaus užtepame mūrijimo mišinio..

5.6 Uždedame uždengimo plokštę. Pašaliname skiedinį tarp uždengimo plokštės ir įlajos.

Dėmesio.

Uždengimo plokštę galima pasigaminti pačiam, viršutinėje kamino dalyje pasidarykite iš lentų klojinį ir užpilame jį skiediniu B20.



II. S U K Ū G I U (Standartinis komplektas)

5.1 Mineralinę vata užbaigame 8cm žemiau negu viršutinis blokelis.

5.2 Uždedame metalinį cilindrą.

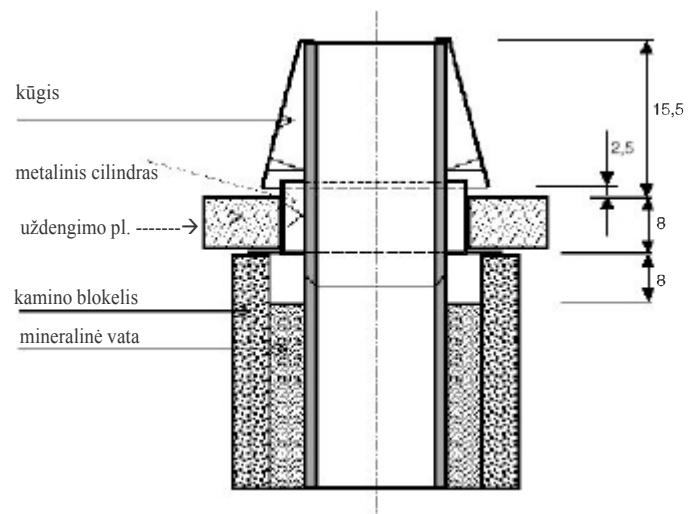
5.3 Uždedame užbaigimo plokštę.

5.4 Paskutinį keraminį vamzdį nupjauname tiek, kad jis virš uždengimo plokštės išsikištų 15.5 cm.

5.5 Viršutinę keraminio vamzdžio dalį ištepame rūgštims atspariu glaistu.

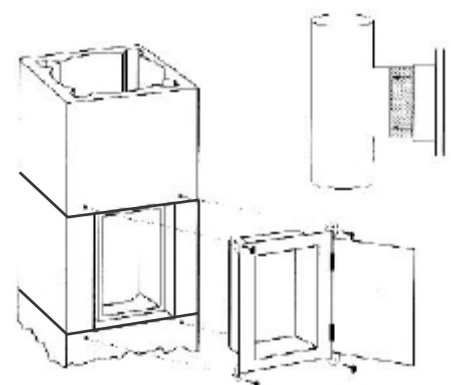
5.6 Uždedame metalinį kūgį. Tarp uždengimo plokštės ir apatinės kūgio dalies turi likti 2,5cm tarpas!

5.7 Rūgštims atsparų glaistą nuvalome drėgna kempine.



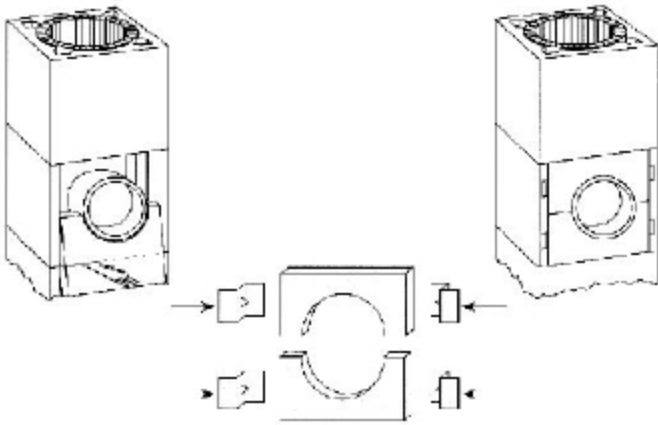
Pravalos durelių montavimas

- durelių rėmelį įdėkite į pravalos angą,
- dureles tvirtinkite varžtais prie blokelių



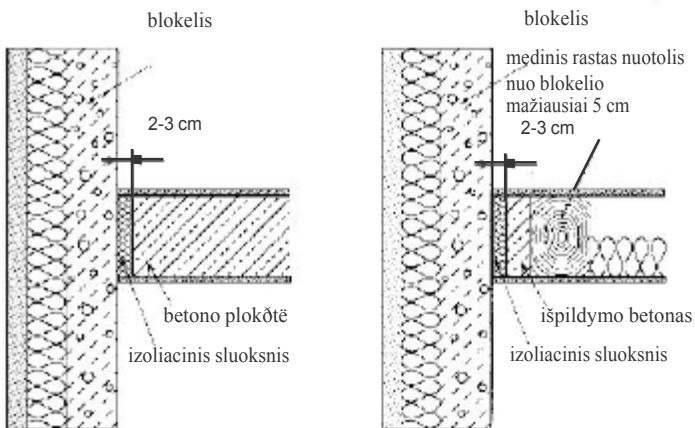
Plokštės montavimas prie išmetimo trišakio

- abi plokštės dalis pritaikykite prie angos,
- uždėkite laikiklius ant plokščių,
- uždėkite plokštes į angas.



Perėjimas per palėpę ir pastato stogą

- palėpės anga turi būti 2-3cm didesnė negu kamino blokeliai,
- tarpus tarp kamino ir perdengimo plokštės reikia užpildyti vata ,negalima naudoti polistireno ir degių medžiagų.



Dėmesio!

- Tarp blokelių turi būti 1-2 cm mūrijimo mišinio suspausto min 3 Mpa,
- Mūrijimo mišinį dėti tik su šablonu.
- Keraminius vamzdžius sujungti rūgščiai atspariu glaistu.
- Rūgštims atsparų glaistą paruošti pagal instrukciją.
- Sušlapinti keramines briaunas prieš užtepant rūgštims atspariu glaistu.
- Rūgštims atsparų glaistą dėti ant keramikos apačios.
- Visą kaminą esantį lauke istinkuokite 1-2 cm storio tinku.

Kamino naudojimas

1. . Prieš pradėdant naudoti kaminu reikia gauti pasirašytą kaminų montavimo specialisto raštą,kad kaminas tinkamai sumontuotas ir tinkamas naudoti.Tai viena iš garantijos sąlygų.

2. Prie kamino galima jungti tik tinkamus įrenginius.Kamino negalima naudoti statybos metu prijungiant savadarbius šildymo ir džiovinimo įrenginius.

3. Prie išmetimo angos jungiant plieninį vamzdį reikia palikti 5-10 mm laisvumą,kad būtų galima apjuosti elastinga ugniai atsparia virve.

4. Plieninį vamzdį naudokite reikiamo ilgio ,kad dėl temperatūrinių išsiplėtimų nebūtų jokia jėga spaudžiamas kaminas.

5. Naujai pastatyto kaminą galima pradėti naudoti tik pilnai išdžiovinus!Pirmo kūrimo metu temperatūra reikia kelti lėtai,iki 50 C/h. Įdėmiai perskaitykite naudojamo pečiaus pakuros instrukciją!

6. Galimanaudotitiktamskirtąkurorūšį.

Negalimanaudoti(pvz:lakuotųmalkų,drožliųplokščiųirpan.) bei (dyzelinio kuro,krosnių kuro ir pan),nes yra kenksmingi aplinkai,be to gali sugadinti kaminą dėl didelių temperatūrų.

LENTELĖ: prijungimo trišakio aukštis nuo kamino pagrindo(diametras 14÷20)

| Išmetimo anga H (cm) | Keraminių vamzdžių skaičius* |
|----------------------|------------------------------|
| 116 | 0 |
| 149 | 1 |
| 183 | 2 |
| 216 | 3 |
| 249 | 4 |
| 283 | 5 |

*Kad išmetimo trišakio aukštį pakelti virš 116 cm reikia įdėti atitinkamą kiekį 33 cm aukščio keraminių vamzdžių tarp pravalos trišakio ir išmetimo trišakio.